

## Objetivos

**Granada Human Smart City** es una iniciativa del Ministerio de Energía, Turismo y Agenda Digital, a través de Red.es, en colaboración con el Ayuntamiento de Granada y cofinanciado por el fondo europeo de desarrollo regional (FEDER)

El proyecto pretende hacer accesible universalmente el barrio del Albaicín y Sacromonte para todas las personas independientemente de su condición física, edad o lugar de origen así como la promoción y la accesibilidad al patrimonio cultural y el fomento de un turismo inteligente y sostenible, todo ello con el empleo de tecnologías de la información innovadoras, integradas y eficientes.



*Granada Human Smart City* is an initiative of the Ministry of Energy, Tourism and Digital Agenda, through Red.es, in collaboration with the City of Granada and co-financed by European Union (ERDF)

*The project aims to make universally accessible the Albaicín and Sacromonte districts for all people regardless of their physical condition, age or place of origin as well as the promotion and accessibility of cultural heritage and the promotion of smart and sustainable tourism, all with employment innovative, integrated and efficient information technologies.*

# Granada human SmartCity

# Granada human SmartCity

Ciudad Inteligente y Accesible



<https://ciudadinteligente.granada.org/>



UNIÓN EUROPEA  
PROYECTO GRANADA HUMAN SMART CITY  
COFINANCIADO POR EL FONDO  
EUROPEO DE DESARROLLO REGIONAL  
(FEDER)  
Una manera de hacer Europa



Ayuntamiento  
de Granada



red.es





## App Movil Granada Accesible

- ✓ Acceso universal a la movilidad: Cálculo de ruta óptima por perfil de movilidad
- ✓ Información de accesibilidad del recorrido
- ✓ Visualización de información geográfica: PMR, paradas de autobuses, de taxi, miradores, etc.
- ✓ Información geográfica: PMR, paradas autobuses, taxi, etc.
- ✓ Información turística y rutas a pié recomendadas
- ✓ Perfil de elevaciones y Mapa 3D

## Mobile App Granada Accesible

- ✓ *Universal access to mobility: Optimum route calculation by mobility profile*
- ✓ *Accessibility information of your walking trip*
- ✓ *Geographical information: PMR, bus stops, taxi, etc.*
- ✓ *Tourist information and walk tours*
- ✓ *Elevation profile and 3D Map*



## Web Granada Human Smart City

- ✓ Noticias y Eventos
- ✓ Visor Web Cálculo de Rutas accesibles
- ✓ Visor y Galería Modelos 3D
- ✓ Visor Rutas Turísticas recomendadas

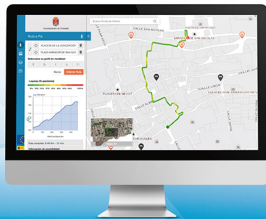
## Web Granada Human Smart City

- ✓ *News and Events*
- ✓ *Accessibility Journey Planner Web Viewer*
- ✓ *3D Models Web Gallery*
- ✓ *Itineraries and Walk Tours Viewer*

<https://ciudadinteligente.granada.org/>

## Infraestructura de Datos Espaciales IDE Granada

- ✓ Consulta de datos, metadatos y servicios
- ✓ Servicios de descarga - Geoportal
- ✓ Interoperabilidad de datos espaciales



## Accesibilidad universal al patrimonio cultural

- ✓ Digitalización 3D de aljibes y museo arqueológico
- ✓ Impresión 3D fachada museo para invidentes
- ✓ Panel ilustrativo proceso fabricación maqueta 3D
- ✓ Tótem interactivo

## Herramientas

- ✓ BI (Business Intelligence) para análisis y conversión de datos del ayuntamiento
- ✓ CRM para la gestión y seguimiento del público

## Spatial Data Infrastructure SDI Granada

- ✓ *Geographical data searched and download*
- ✓ *Spatial Data Interoperability*

## Universal Accessibility to cultural heritage

- ✓ *3D Models for aljibes and archeological museum*
- ✓ *3D printed model of museum facade for visual impaired*
- ✓ *Illustrative panel and interactive kiosk*
- ✓ *Business Intelligence for data analysis and conversion*
- ✓ *CRM for citizen satisfaction*

